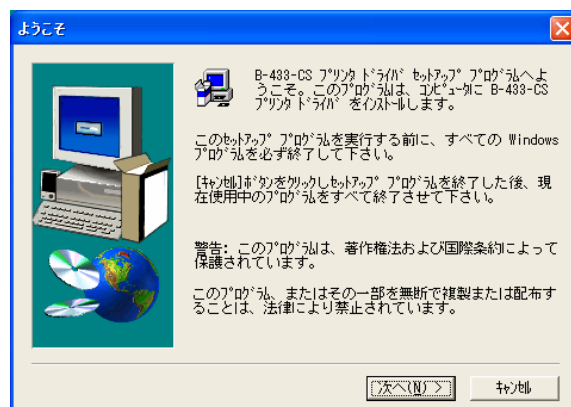
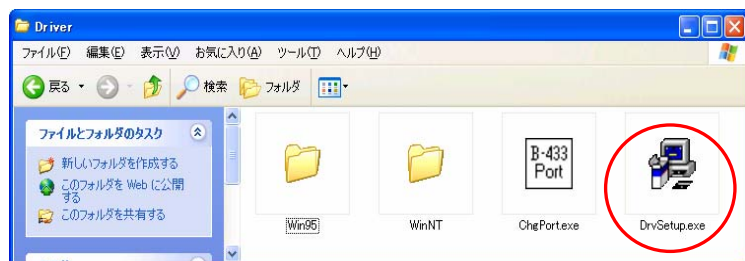
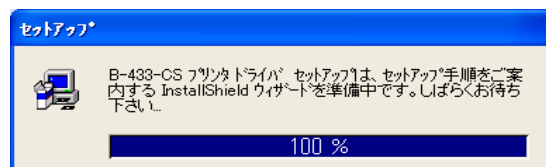
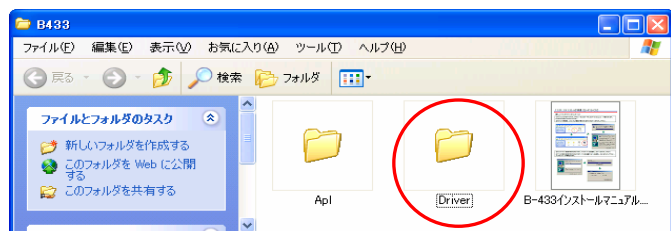


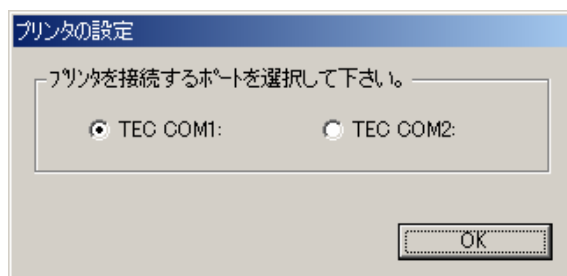
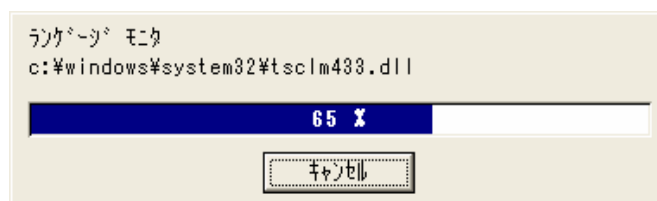
プリンタドライバインストール手順書【B-433】

《新しいプリンタドライバのインストール》

- ①「Driver」フォルダをダブルクリックして下さい。「95」フォルダ・「NT」フォルダ・ChgPort.exe・DrvSetup.exe が表示されます。DrvSetup.exeをダブルクリックして下さい。
- ②セットアップの準備後、「ようこそ」の画面が表示されますので[次へ]をクリックして下さい。

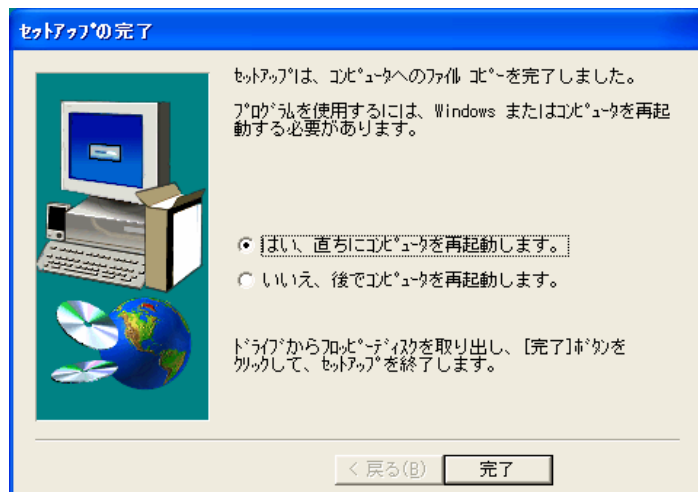


- ③「セットアップタイプ」画面が表示されますので、「ローカル プリンタ」を選択し、[次へ]をクリックして下さい。
- ④「プリンタの設定」画面が表示されますので、プリンタを接続するポートを選択し、[OK] をクリックして下さい。ファイルのインストールが開始されます。



プリンタドライバインストール手順書【B-433】

⑤ファイルのインストールが終了したら、「セットアップの完了」画面が表示されます。
「はい、直ちにコンピュータを再起動します。」を選択し、[完了]をクリックして下さい。



再起動が終了したら、プリンタドライバのインストールは完了です。